

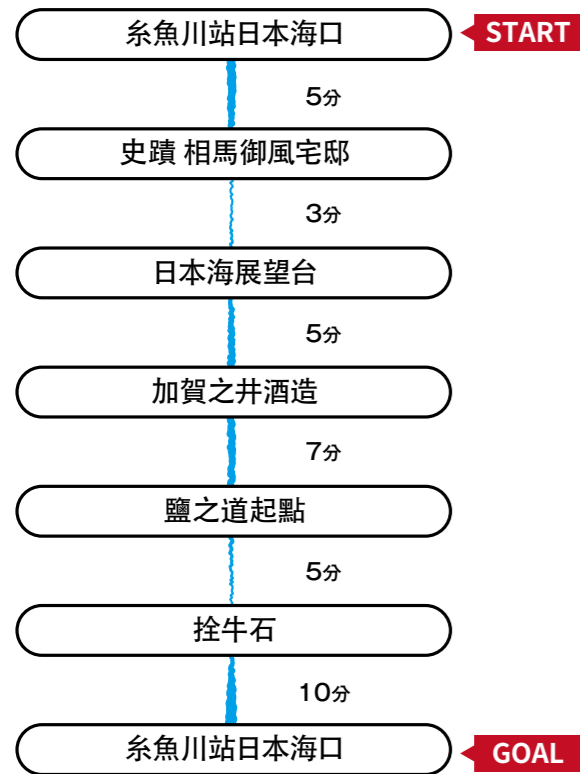


石之小鎮 糸魚川 推薦路線



主題 1 60分

歷史探訪之旅



史蹟 相馬御風宅邸

相馬御風是著名童謠「春天啊來吧」的作詞人。他的故居至今仍保留着當時的原貌，並登錄為新潟縣史蹟。

拴牛石

於西性寺內的拴牛石，是古時候人們用作綁住搬運貨物的牛隻休息的石頭。是現時日本國內少數保存下來的珍貴文物。



拴牛石



史蹟 相馬御風宅邸



牧野製飴店

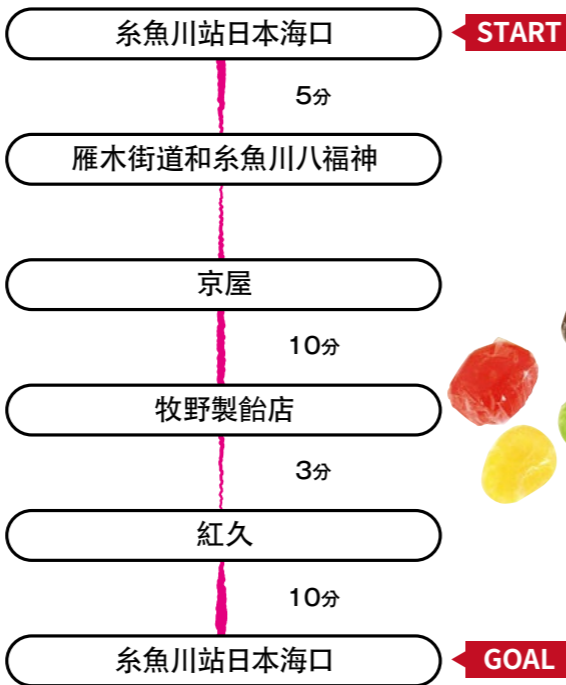


糸魚川八福神像

主題 2 60分

八福神與甜食之旅

日本傳統七福神和糸魚川美貌與智慧並重的女神「奴奈川姬」加起來的八福神。沿着傳統的雁木街道，除了尋找各個神像許願祈福，更可以造訪糸魚川傳統菓子老舖，品嚐美味的甜點！



雁木街道和糸魚川八福神

位於豪雪地帶的糸魚川，家家戶戶為了擋雪都在門前建一頂稱作「雁木」的屋檐，並互相連接起來形成一條通道。走在「雁木」道路彷彿回到昔日的糸魚川，感受當時的風情。七福神和奴奈川姬的神像都坐鎮在這街道上，大家不妨嘗試把他們全部找出來！



※⑦壽老人像於2016年的糸魚川大火中受到損毀，需作修復故暫停展示。



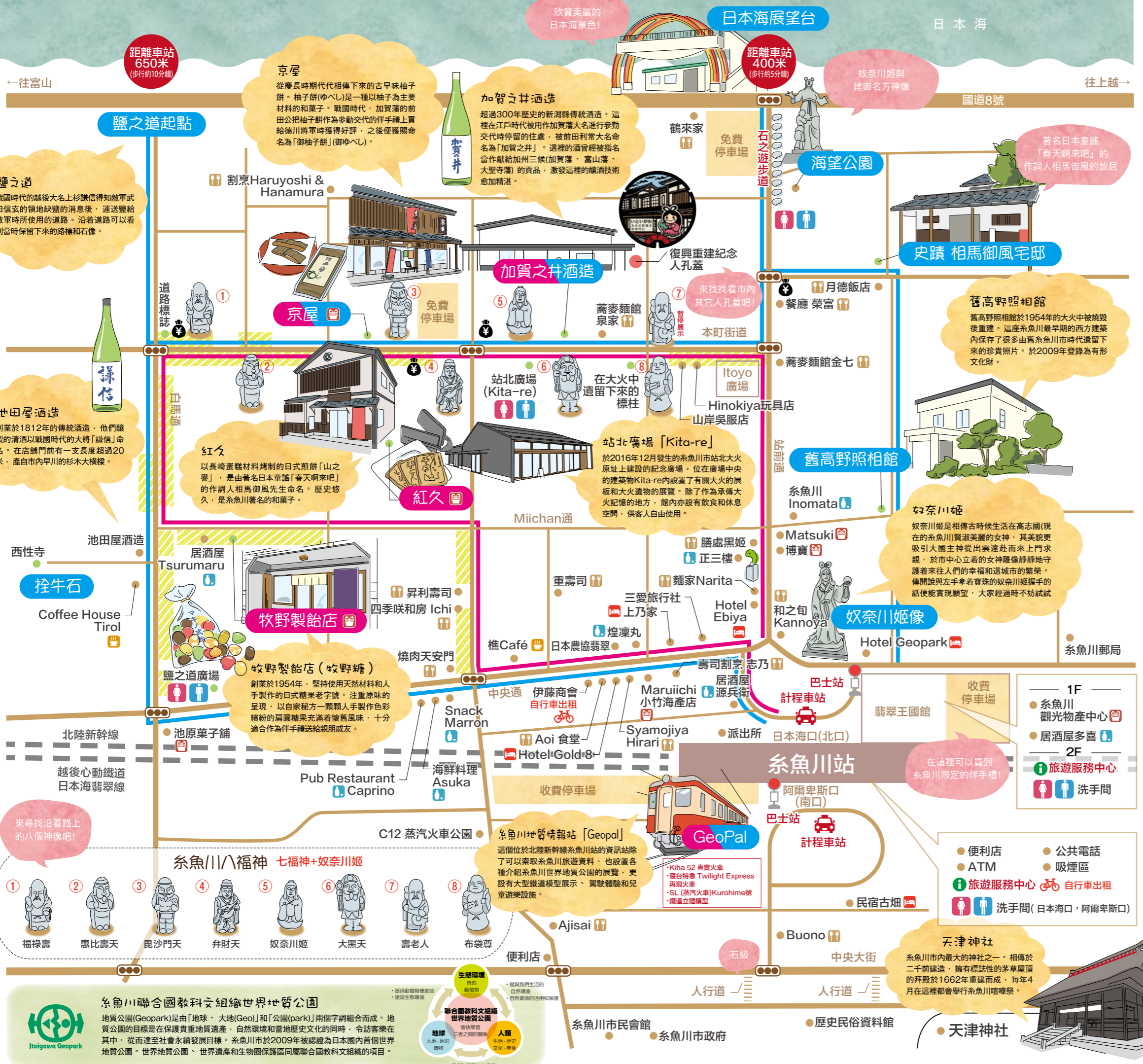
從糸魚川站出發，
漫步遊走在充滿日式懷舊風情的老街。
除了品嚐美味的傳統特色美食，
更能欣賞絕美的自然景色和感受濃厚的人文歷史。

新潟縣
最西端!

糸魚川 漫步地圖

[繁體中文]





距離車站 650米 (步行約10分鐘)

日本海展望台

距離車站 400米 (步行約5分鐘)

鹽之道
戰國時代的越後大名上杉謙信得知敵軍武田信玄的領地缺鹽的消息後，運送鹽給敵軍時所使用的道路。沿著道路可以看到當時保留下來的路標和石像。

池田屋酒造
創業於1812年的傳統酒造，他們釀製的清酒以戰國時代的大將「謙信」命名。在店舖門前有一支長度超過20米，產自市內早川的杉木大橫樑。

來尋找沿著路標上的八個神像吧！

- 糸魚川八福神 七福神+奴奈川姬
- 1 福祿壽
 - 2 惠比壽天
 - 3 毘沙門天
 - 4 弁財天
 - 5 奴奈川姬
 - 6 大黑天
 - 7 壽老人
 - 8 布袋尊

糸魚川聯合國教科文組織世界地質公園
地質公園(Geopark)是由「地球」和「公園」兩個字詞組合而成。地質公園的目標是在保護貴重地質遺產、自然環境和當地歷史文化的同時，令訪客樂在其中，從而達至社會永續發展目標。糸魚川市於2009年被認為日本國內首個世界地質公園。世界地質公園、世界遺產和生物圈保護區同屬聯合國教科文組織的項目。



伴手禮

- 牧野製餠店**
深受本地人喜愛的糸魚川傳統手工糖果店。9:00~18:00 休息日:週二、每月第四個週一、年末年始
- Maruriichi小竹海產店**
販賣各種海鮮加工品的專門店。8:00~19:00 休息日:週二
- 京屋**
400年老店。德川將軍也讚不絕口的日式傳統柚子餅。9:00~19:00 休息日:週二
- Matsuki、博寶**
販賣糸魚川本地釀製的清酒和翡翠。翡翠飾物。9:00~18:00 休息日:週日
- 御菓子司 紅久**
擁有200年歷史的糸魚川傳統和菓子店。8:30~18:30 休息日:週二
- 糸魚川觀光物產中心**
距離車站最近的伴手禮店。9:00~18:00 休息日:1月1日
- 池原菓子舖**
製作砂糖菓子「送鹽之道」(塩おくりの道)等手工和洋菓子舖。8:30~18:00 休息日:不定休

餐廳

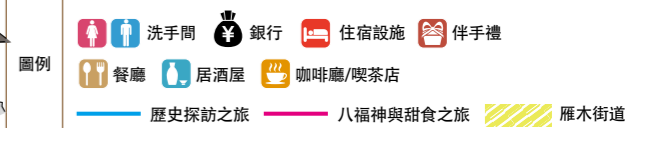
- 壽司割烹志乃**
利用新鮮本地魚製作的壽司料理。11:00~14:00、16:30~22:00 休息日:週一
- 月德飯店**
鄰近日本海的中華料理店。11:00~14:00、16:30~21:00 休息日:不定休
- Buono**
提供披薩、意大利麵、牛肉燴飯等等。11:30~14:40、17:30~21:00 休息日:週一、週二
- 昇利壽司**
新鮮本地魚製成的壽司、刺身和炸物。11:30~14:40、17:30~24:00 休息日:週一
- 燒肉天安門**
不妨試試這裡的優質黑毛和牛! 17:30~24:30 休息日:週一
- 江戶前 重壽司**
享用四季當造的新鮮本地魚。11:30~22:00 休息日:週二
- Ajisai**
品嚐糸魚川本地新鮮的山野菜和海鮮。有關營業時間請提前查詢 休息日:不定休
- 割烹 Haruyoshi & Hanamura**
隱藏於糸魚川市內的割烹料理店。11:00~22:00(需提前預約) 休息日:不定休
- Aoi 食堂**
以優惠價錢提供大份量的拉麵、炸豬排、定食等等。11:00~15:00、17:00~20:30 休息日:週日
- 日本料理 鶴來家**
擁有200年以上歷史的傳統割烹料理店。11:00~14:00、17:00~22:00(需提前預約) 休息日:不定休
- 和之旬 Kannyo**
在這裡可以品嚐到懷石料理和海鮮料理。11:30~14:00、17:00~20:30 休息日:不定休
- 四季咲和房 Ichi**
提供本地清酒和道地料理。17:00~23:00 休息日:週日
- 膳處黑姬**
新鮮本地魚製成的道地會席料理。11:00~14:00、17:00~22:00 休息日:週日
- 麵家 Narita**
在這間車站附近的拉麵店試他們的招牌菜「翡翠拉麵」。11:00~14:00、18:30~24:00 休息日:週一、週日 18:00~24:00
- 蕎麥麵館金七**
美味的蕎麥麵、饅頭飯和海鮮。11:00~14:00、17:00~19:30 休息日:週四、每月第三個週日
- Syamojiya Hirari**
提供美味的道地料理。11:30~13:30、18:00~22:00 休息日:週日、週一
- 蕎麥麵館 泉家**
自家製的手打蕎麥麵配上獨特湯底。11:00~19:00 休息日:週二、週三
- 餐廳 榮富**
提供各種日本定食料理和飲料。11:30~14:30、17:30~22:30 休息日:不定休

居酒屋

- 居酒屋 Tsurumaru**
可以暢飲到深夜的居酒屋! 17:00~27:00、週日18:00~23:00 休息日:不定休
- 居酒屋源兵衛**
價廉物美海鮮、炸雞和拉麵! 11:30~14:00、17:00~23:00 休息日:週日
- Pub Restaurant Caprino**
能一邊享用美食一邊唱卡拉OK的酒吧餐廳。18:00~26:00 休息日:週一
- 居酒屋多喜**
享用糸魚川的當季美食和道地清酒。11:30~13:30、18:30~23:00 休息日:週日 週日只提供午市、週一提供晚市
- Snack Marron**
美食、美酒和卡拉OK。18:30~25:00 全年無休
- 糸魚川 Inomata**
利用本地食材烹調而成的日法料理。18:00~22:30 休息日:週日
- 海鮮料理 Asuka**
由本地漁夫烹調的美味海鮮料理。18:00~23:00 休息日:週日
- 居酒屋 正三樓**
從割烹料理到居酒屋料理都一應俱全。17:00~24:00 休息日:週日
- 漁師之店 燴凍丸**
盡情享用海鮮、刺身和本地清酒。17:00~24:00 休息日:不定休

咖啡廳/喫茶店

- Coffee House Tirol**
古典情調的日式咖啡廳。8:00~19:00 休息日:不定休
- 樵 Café**
由店長細心挑選的高品質咖啡豆烘焙出來的香濃咖啡。10:00~20:00 休息日:週二、週三



著名日本童話「春天啊來吧」的作詞人相馬御風的故居

舊高野照相館
舊高野照相館於1954年的大火中被燒毀後重建。這座糸魚川最早期的西方建築內保存了很多由舊糸魚川市時代遺留下來的珍貴照片。於2009年登錄為有形文化財。

奴奈川姬
奴奈川姬是相傳古時候生活在高志國(現在的糸魚川)賢淑美麗的女神，其美貌更吸引大國主神從出雲遠赴而來上門求親，於市中心立着的女神雕像靜靜地守護著來往人們的幸福和這城市的繁榮。傳聞說與左手拿著寶珠的奴奈川姬握手的話便能實現願望，大家經過時不妨試試

糸魚川站

在這裡可以買到糸魚川限定的伴手禮!

- 便利店
- ATM
- 公共電話
- 吸煙區
- 旅遊服務中心
- 自行車出租
- 洗手間 (日本海口, 阿爾卑斯口)

天津神社
糸魚川市內最大的神社之一。相傳於二千前建造，擁有標誌性的茅草屋頂的拜殿於1662年重建而成，每年4月在這裡都會舉行糸魚川喧嘩祭。

糸魚川市民會館
糸魚川市政府

歷史民俗資料館